



Updateanleitung medatixx-TI-Bundle

secunet Konnektor

Aktualisierung der Firmware

Praxissoftware x.comfort / x.concept





Vorwort

Die in diesem Dokument beschriebene Updateanleitung ist zur Aktualisierung eines registrierten, in Betrieb befindlichen und mit der Telematikinfrastruktur verbundenen secunet Konnektor ausgelegt. Sie beschreibt den folgenden Ablauf:

- Backup vor Installation des Updates erstellen
- Update auf die neueste Firmware Version durchführen
- Backup nach Installation des Updates erstellen

Diese Anleitung ist für das Update der Konnektor-Firmware **2.0.46** auf **2.0.47** oder eine neuere Version vorgesehen.

Setzen Sie eine ältere Konnektor-Firmware ein, so beachten Sie bitte die von secunet zur Verfügung gestellten Hinweise vor dem Update:

[Hinweis für Update auf Firmware-Version 2.0.47](#)

Ist Ihnen nicht bekannt, welche Firmware-Version auf Ihrem Konnektor installiert ist, so kontaktieren Sie bitte Ihren medatixx Servicepartner.



Wichtig:

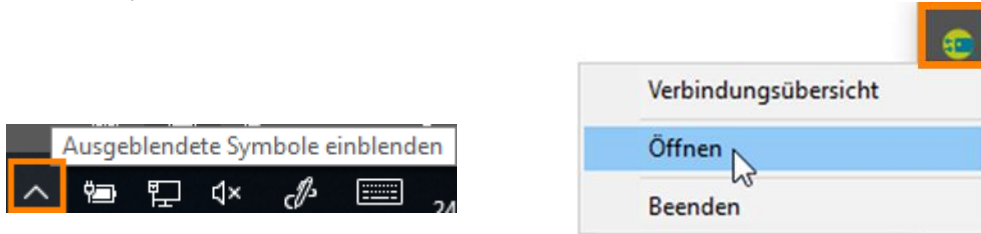
Zur Installation des Konnektor-Update benötigen Sie den Benutzernamen und das Kennwort für Ihren secunet Konnektor. Sie finden diese Informationen in Ihren Installationsunterlagen. Haben Sie die Benutzerkennung nicht zur Hand, wenden Sie sich bitte vorab an Ihren medatixx Servicepartner.

Um sicherzustellen das die Hinweismeldungen des Konnektors korrekt angezeigt werden, empfehlen wir den Browser Mozilla Firefox für den Updatevorgang zu verwenden.

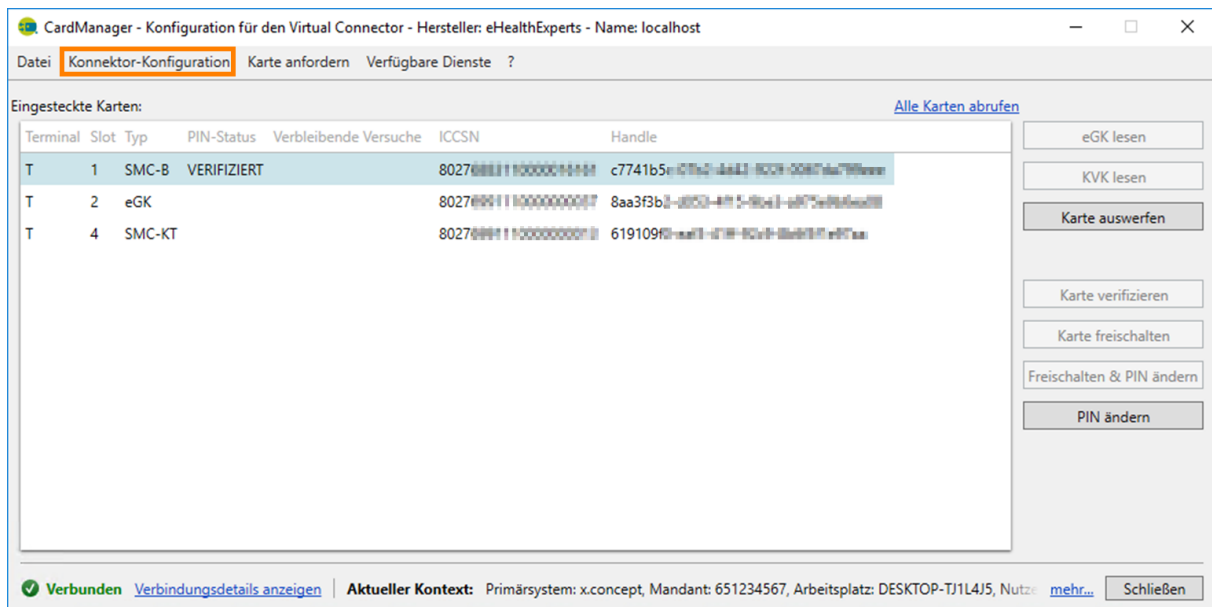


1. Backup vor Installation des Updates durchführen

Öffnen Sie die Konfigurationsoberfläche des medatixx CardManager über einen Rechtsklick auf **Öffnen** im Kontextmenü des CardManager Symbol in der Taskleiste des Betriebssystems (am unteren rechten Rand des Bildschirms). Ist das Symbol in der Taskleiste ausgeblendet, klicken Sie zuerst auf den **Pfeil** in der Taskleiste um ausgeblendete Symbole einzublenden.

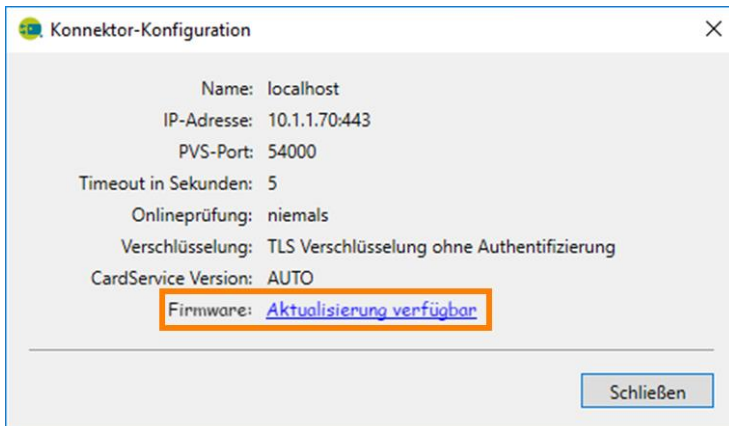


Im CardManager klicken Sie auf den Menüpunkt **Konnektor-Konfiguration** um den Dialog aufzurufen.

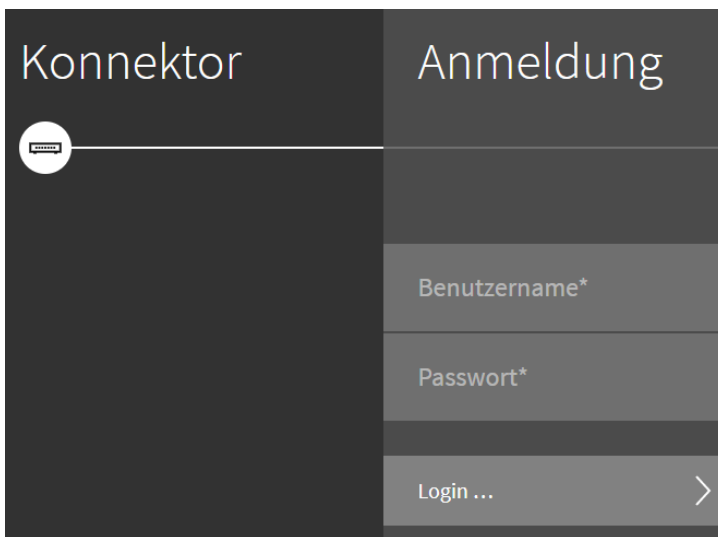




Im neuen Fenster öffnen Sie über den Linkbutton **Aktualisierung verfügbar** die Administrationsoberfläche Ihres Konnektors.



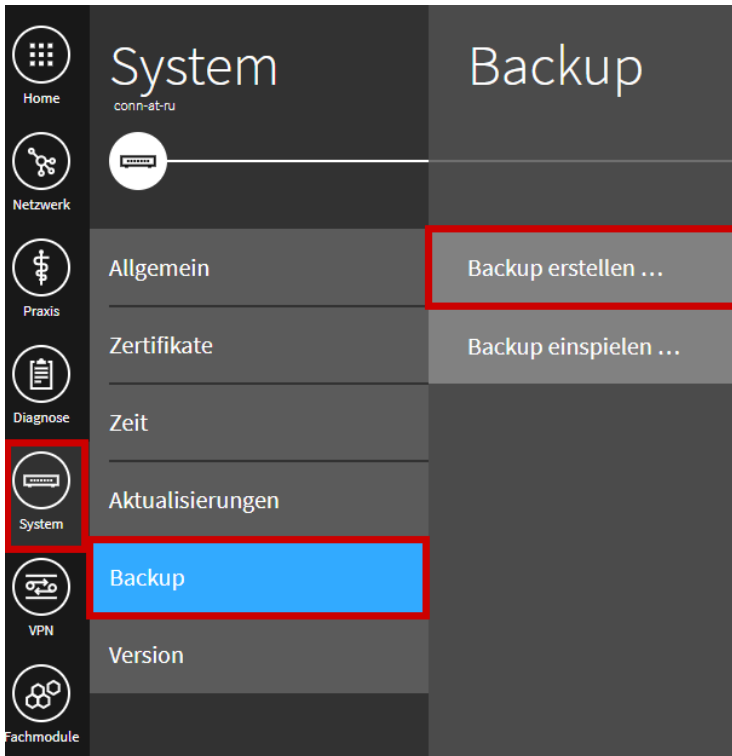
Geben Sie die auf den Installationsdokumenten hinterlegten Zugangsdaten des Konnektors ein, um Zugriff auf die Konnektor-Oberfläche zu erhalten.



Vor dem Aktualisieren der Firmware ist ein neues Backup zu erstellen. Dieses Backup ist auf einem Offline-Speichermedium (z.B. USB-Festplatte) zu sichern und für die Notfallwiederherstellung sicher zu verwahren.



(Hauptmenü → System → Backup → Backup erstellen)



In der Maske **Backup erstellen** wählen Sie **Umfang Gesamtexport** aus und vergeben ein Passwort um das Backup vor unberechtigtem Zugriff zu schützen.

Backup erstellen

Umfang* **Gesamtexport**

Sie können die komplette Konfiguration sichern oder nur vordefinierte Bereiche:

- Gesamtexport: Sofern einen Gesamtexport durchgeführt wird, können mit dieser Option alle aktuellen Einstellungen des Konnektors gesichert werden. Diese Einstellung bietet sich an, um ein Gerät zu einem späteren Zeitpunkt wiederherzustellen. Der Gesamtexport besteht aus Netzkonnektor und Anwendungskonnektor.
- Netzkonnektor: Bei dem Export der Konfiguration des Netzkonnektors werden alle aus dem Bereich Netzwerk, Protokolle und VPN (bis auf Freischaltung) hinterlegten Einstellungen exportiert. Andere Bestandteile der Konfiguration des Konnektors, wie zum Beispiel die Benutzerkonten, werden bei Auswahl der Option nicht gesichert.
- Anwendungskonnektor: Bei dem Export der Konfiguration des Anwendungskonnektors werden alle aus dem Bereich Praxis (inkl. Infomodell), Benutzer, Freischaltung und Fachmodule hinterlegten Einstellungen exportiert. Andere Bestandteile der Konfiguration des Konnektors, wie zum Beispiel die Netzwerkeinstellungen, werden bei Auswahl der Option nicht gesichert.
- Nur Infomodell: Sofern nur ein Backup der Konfiguration der Praxis (Kartenterminals, Clientsysteme, Mandanten usw.) erfolgen soll, muss diese Option gewählt werden.
- Nur Benutzer: Diese Option ermöglicht es, die auf dem Konnektor hinterlegten Benutzerkonten eigenständig zu sichern.

Passwort*

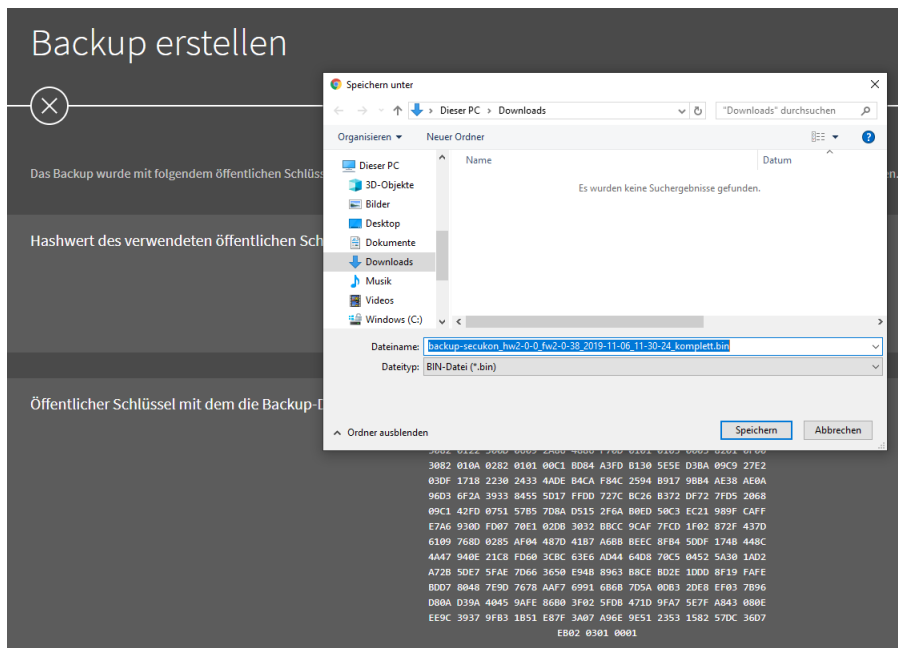
Passwort mit dem der Verschlüsselungsschlüssel verschlüsselt werden soll. Es gelten die Passwortregeln für Benutzer: Das Passwort muss mindestens acht Zeichen lang sein und mindestens Zeichen aus drei der folgenden Zeichenklassen enthalten: Großbuchstaben, Kleinbuchstaben, Sonderzeichen, Ziffern. Außerdem darf es nicht den Benutzernamen enthalten (weder vorwärts noch rückwärts, bei Vergleich unter Ignorierung der Groß- und Kleinschreibung)

Passwortbestätigung*

Wiederholen Sie das Passwort um das Risiko einer Fehleingabe zu reduzieren.



Nach Eingabe des Passwortes bestätigen Sie den Export über den **Haken** am oberen rechten Bildschirmrand. Notieren Sie das Passwort für eine spätere Wiederherstellung.



Speichern Sie die Einstellungen und ggf. den öffentlichen Schlüssel auf einem Offline-SpeichermEDIUM (z.B. USB- Festplatte) und lagern Sie dieses an einen vor unbefugtem Zugriff geschütztem Ort.

2. Firmware Update durchführen

Wichtig:

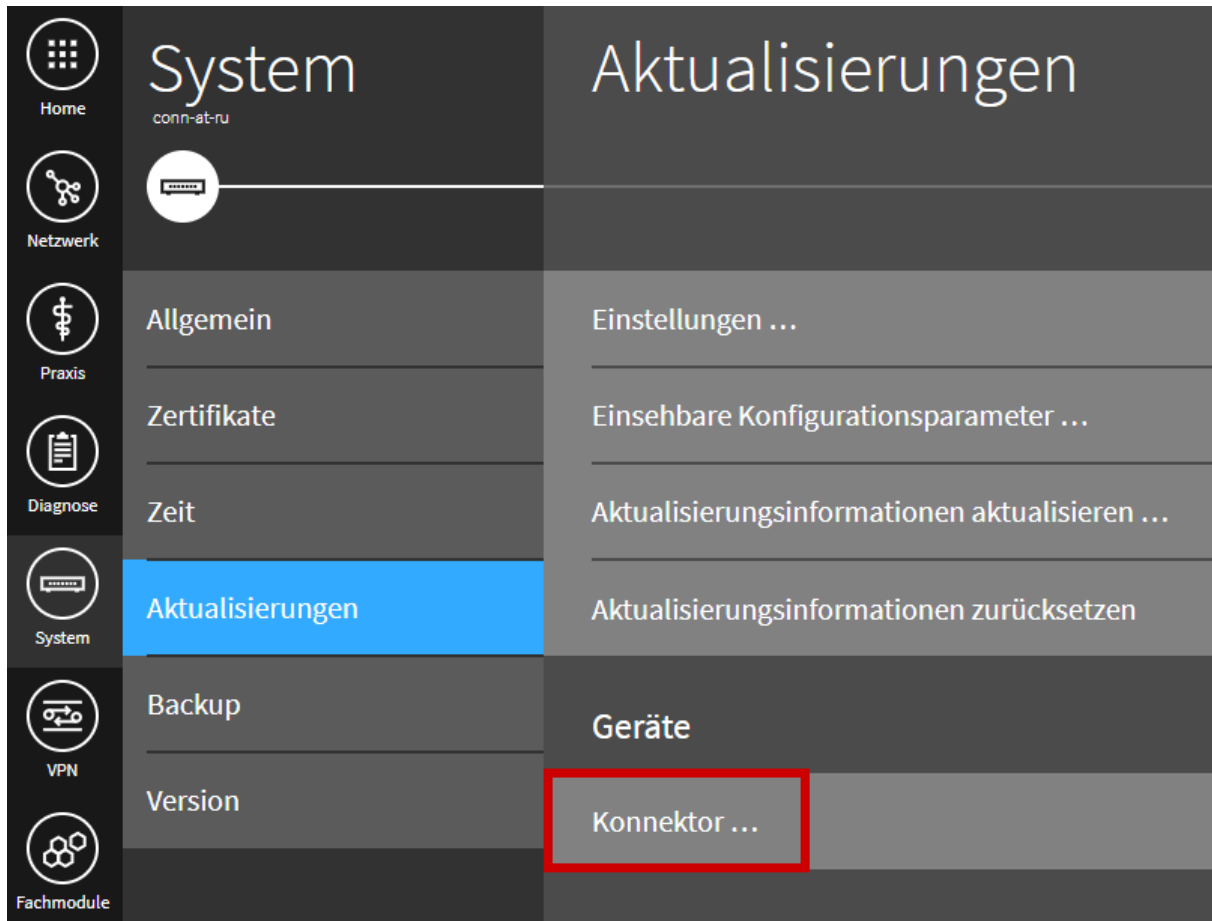
Bitte beachten Sie, dass der Konnektor während des Updates nicht vom Strom getrennt werden darf, da sonst ein undefinierter Betriebszustand entstehen kann.



(Hauptmenü → System → Aktualisierungen → Geräte)

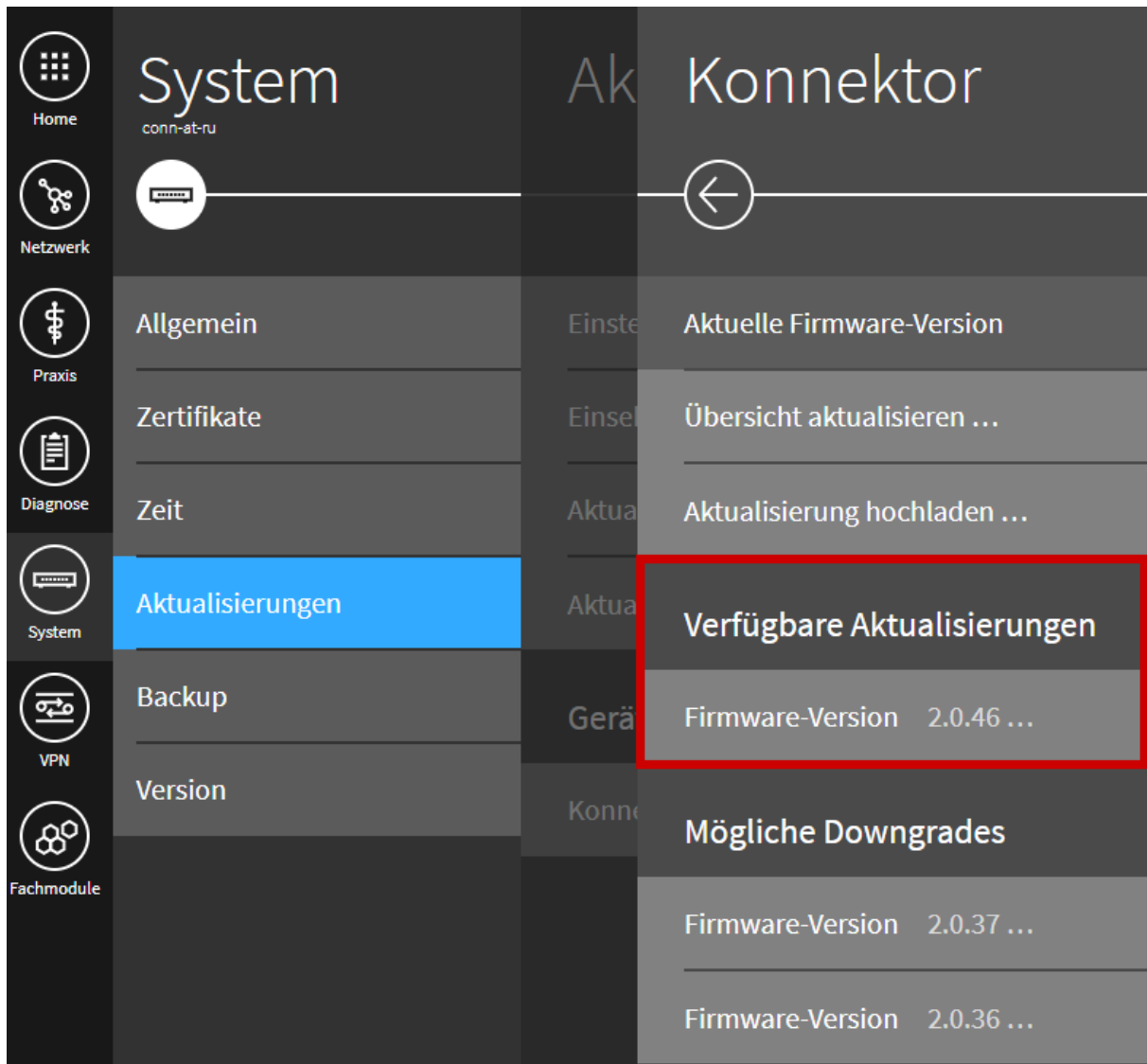
Zum Update des Konnektors muss die aktuelle Firmware Version des Konnektors aus der Softwareverteilung der Telematikinfrastruktur geladen werden.

Klicken Sie unter **Geräte** das gewünschte Gerät oder die Gerätegruppe an, um weitere Optionen anzuzeigen.





Falls das Update nicht bereits automatisch heruntergeladen wurde, wird es unter **Verfügbare Aktualisierungen** aufgeführt; klicken Sie es an, um weitere Informationen anzuzeigen.

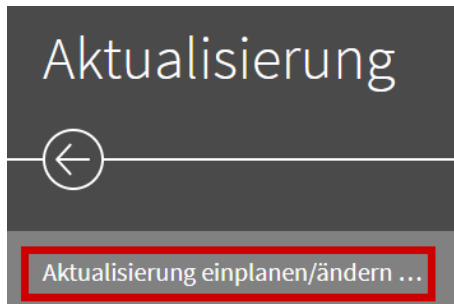


Mit **Herunterladen ...** wird das Update auf den Modularen Konnektor übertragen. Das Update wird nach dem Herunterladen unter **Verfügbare Aktualisierungen** angezeigt und steht für die Installation bereit.

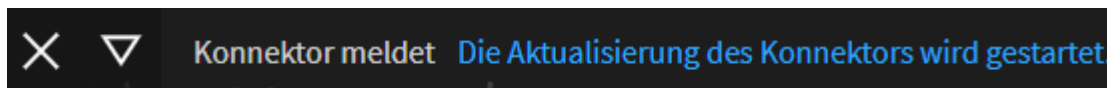




Starten Sie das Update indem Sie **Aktualisierung einplanen/ändern** auswählen und den **Haken** am oberen Rechten Bildschirmrand anklicken.

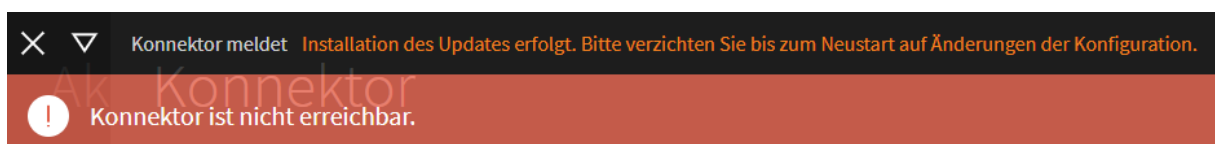


Der Konnektor beginnt im Anschluss mit der Aktualisierung der Firmware und informiert über eine Hinweismeldung am oberen Bildschirmrand:



Wichtig:

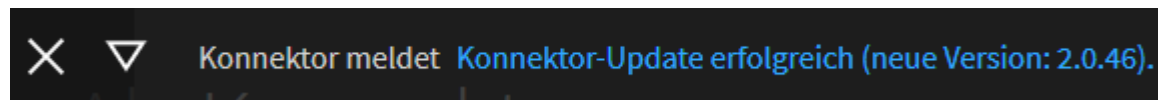
Während der Aktualisierung ist der Konnektor nicht über die Weboberfläche erreichbar:





Das Update des Konnektors kann bis zu 20 Minuten in Anspruch nehmen. Trennen Sie während des Update den Konnektor nicht vom Strom und starten Sie ihn nicht selbstständig neu.

Nach dem erfolgreichen Update informiert der Konnektor über eine Hinweismeldung.



Sollte Ihr Browser keine aktualisierte Ansicht unterstützen, so laden Sie die Webseite des Konnektors über die Taste F5 neu.

3. Backup nach der Installation des Updates durchführen

Verfahren Sie bei der Durchführung des Backups wie unter **Punkt 1** beschrieben.

Wichtig:

Für die Wiederherstellung eines Backups sind die verschlüsselte Backupdatei, das vergebene Passwort und ggf. der zur Sicherung erstellte öffentliche Schlüssel notwendig.