

Bamberg, 16.11.2017

Service-Information zur x.concept-Version 17.4

Drucken nach Windows-Update vorerst nicht möglich

Sehr geehrte Damen und Herren,

beachten Sie bitte die folgenden wichtigen Informationen: Derzeit kommt es nach dem aktuellen Windows-Update bei den Betriebssystemen Windows 7(KB4048957)/ Windows Server 2008 R2, Windows 10(KB4048954) und weiteren Windows-Versionen zu **Schwierigkeiten beim Drucken** von Dokumenten aus x.concept. Betroffen sind Drucker der Marken Epson und OKI.

Beschreibung

Nach dem aktuellen Windows-Update ist es mit verschiedenen Druckern zunächst nicht möglich, Dokumente aus x.concept heraus auszudrucken.

Lösung

Wenn Sie mit den **Druckermodellen Epson LQ570, LQ590 oder LQ630** arbeiten, entnehmen Sie der Anleitung auf der folgenden Seite, wie Sie die **Einstellungen selbst anpassen** können.

Wenn diese Lösung bei Ihnen nicht funktioniert oder Sie andere als die drei aufgeführten Drucker verwenden und ebenfalls nicht drucken können, wenden Sie sich bitte an Ihren medatixx-Servicepartner.

Unser Service

Bei Fragen steht Ihnen unser Software-Support gerne zur Verfügung (Telefon: **0800 1235040**, E-Mail: hotline.xconcept@medatixx.de, Fax: **0951 9335 396**). Zudem finden Sie alle Informationen zu x.concept und zum aktuellen Update auf unserer Homepage unter **Kunden-Service > x.concept > Aktuell** (medatixx.de/kunden-service/xconcept/aktuell/).

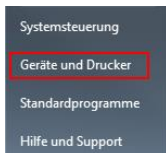
Mit freundlichen Grüßen

Ihr medatixx-Team

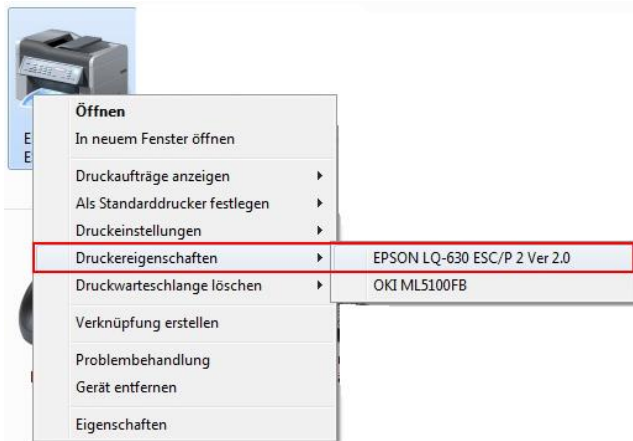
Anleitung: Neuen Druckertreiber installieren

Hier finden Sie eine Anleitung zur Installation eines neuen Druckertreibers unter Windows 7. Damit können Sie den Druck in Ihrer Praxis selbst wieder in Gang bringen, wenn Sie mit den **Druckermodellen Epson LQ570, LQ590 oder LQ630** arbeiten. Wenn sie mit Windows 10 arbeiten, beachten Sie bitte den Tipp am Ende der Anleitung.

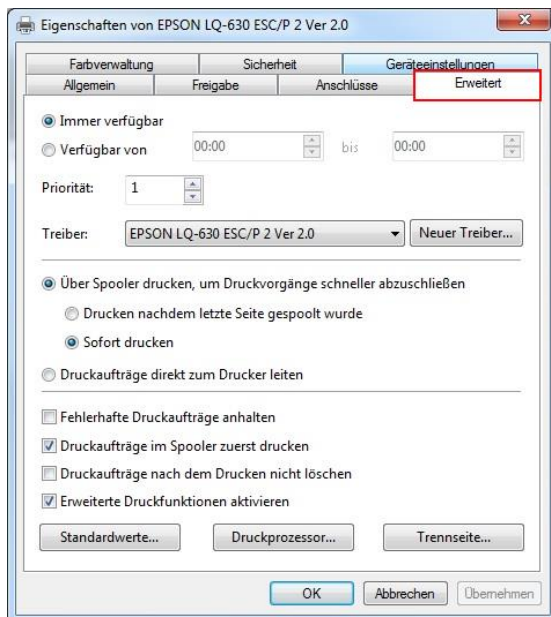
1. Öffnen Sie die Geräte- und Druckerverwaltung über das Windows-Start-Menü.



2. Wählen Sie den betroffenen Drucker aus. Notieren Sie sich den korrekten Namen des Druckers.
3. Öffnen Sie mit einem Rechtsklick das Kontextmenü und wählen Sie unter **Druckereigenschaften** den betroffenen Drucker aus.



4. Wechseln Sie auf die Registerkarte **Erweitert**.

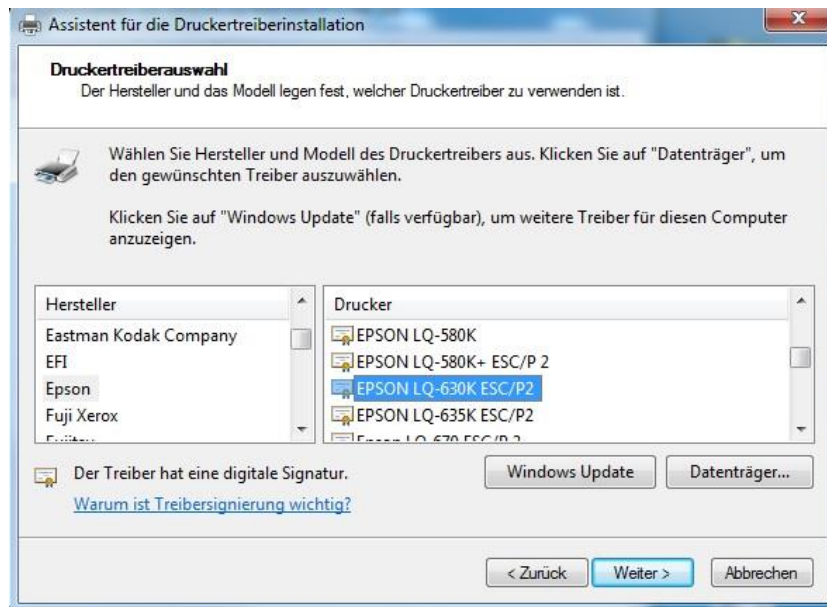


5. Klicken sie auf die Schaltfläche **Neuer Treiber**.
Der Assistent für die Drucktreiberinstallation öffnet sich.

6. Klicken Sie auf die Schaltfläche **Weiter**.

7. Klicken Sie auf die Schaltfläche **Windows-Update**.

Die aktuellen Treiber für den Drucker werden geladen. Dies kann einige Zeit in Anspruch nehmen. Brechen Sie den Vorgang nicht ab.



8. Wählen Sie **Epson als Hersteller** und den **Treiber Epson LQ630K ESC/P2**.
9. Klicken Sie auf **Weiter**.
10. Stellen Sie den Vorgang fertig, indem Sie auf **Fertig stellen** klicken.
11. Rufen Sie erneut die Geräte- und Druckerverwaltung über das Windows-Start-Menü auf und kontrollieren Sie den Namen des Druckers.
12. Wenn der Druckername abgeändert wurde, benennen Sie ihn wieder in den zuvor notierten Namen um.

Tipp

Wenn Sie mit **Windows 10** arbeiten, öffnen Sie die Druckereinstellungen wie folgt: Öffnen Sie über das Windows-Menü die **Drucker-&-Scanner**-Einstellungen. Klicken Sie dort auf den gewünschten Drucker und dann auf die Schaltfläche **Verwalten**. Klicken Sie anschließend auf den Link **Druckereigenschaften**. Fahren Sie anschließend mit Schritt 4 der Anleitung fort.